



CESRA
ศูนย์ความเป็นเลิศด้านการวิจัยดินแห่งภูมิภาคเอเชีย
CENTER OF EXCELLENCE FOR SOIL RESEARCH IN ASIA

โครงการ
ยกระดับคุณภาพชีวิตชุมชนท้องถิ่น
โดยการฟื้นฟูป่าไม้และจัดการที่ดิน
อย่างยั่งยืน ตำบลป่าแลวหลวง
อำเภอสันติสุข จังหวัดน่าน

1. ที่มา

โครงการยกระดับคุณภาพชีวิตชุมชนท้องถิ่นโดยการฟื้นฟูป่าไม้และจัดการที่ดินอย่างยั่งยืน ตำบลป่าแลวหลวง อำเภอสันติสุข จังหวัดน่าน เป็นโครงการบูรณาการระหว่าง กรมพัฒนาที่ดิน (LDD) กรมป่าไม้ (RFD) องค์การระหว่างประเทศเพื่อการอนุรักษ์ธรรมชาติ (IUCN) และศูนย์ความเป็นเลิศด้านการวิจัยดินแห่งภูมิภาคเอเชีย (CESRA) ภายใต้การสนับสนุนงบประมาณจากองค์การความร่วมมือด้านป่าไม้แห่งเอเชีย (Asian Forest Cooperation Organization : AFoCO) มีเป้าหมายดำเนินการในพื้นที่ ตำบลป่าแลวหลวง อำเภอสันติสุข จังหวัดน่าน



โครงการมีความสอดคล้องกับเป้าหมายความสมดุลของการจัดการ
ทรัพยากรที่ดิน (Land Degradation Neutrality : LDN) ในระดับชุมชน รวมทั้ง
พันธกรณีภายใต้อนุสัญญาสหประชาชาติว่าด้วยการเปลี่ยนแปลงสภาพ
ภูมิอากาศ ด้านความหลากหลายทางชีวภาพ และด้านการต่อต้านการแปรสภาพ
เป็นทะเลทราย โครงการมีวัตถุประสงค์เพื่อพัฒนาต้นแบบการจัดการที่ดินและ
ป่าไม้อย่างยั่งยืนแบบบูรณาการในระดับชุมชน ซึ่งมุ่งเน้นมาตรการที่ตอบสนอง
ต่อเป้าหมายความสมดุลของการจัดการทรัพยากรที่ดิน และการลดการปลดปล่อย
ก๊าซเรือนกระจกจากภาคเกษตรและป่าไม้ เมื่อโครงการได้มีการดำเนินงานใน
พื้นที่เป้าหมายที่กำหนดอย่างต่อเนื่อง จะช่วยผลักดันให้ประเทศไทยสามารถ
บรรลุเป้าหมาย ความสมดุลของการจัดการทรัพยากรที่ดิน รวมทั้งเป้าหมาย
ของแผนการมีส่วนร่วมที่ประเทศกำหนด (Nationally Determined
Contributions: NDCs) ในการลดก๊าซเรือนกระจก และเป้าหมายด้าน
ความหลากหลายทางชีวภาพได้



เพื่อให้การดำเนินงานโครงการภายใต้กรอบความร่วมมือ AFoCO เป็นไปอย่างมีประสิทธิภาพตามแผนงานโครงการฯ โดยแผนงานโครงการดังกล่าวประกอบไปด้วยกิจกรรมวางแผนการใช้ที่ดินในเขตพื้นที่เสื่อมโทรม โดยมีมาตรการการแก้ไขปัญหาให้สอดคล้องกับการอนุรักษ์ทรัพยากร การจัดการที่ดินร่วมกับการฟื้นฟูภูมิทัศน์ป่าไม้อย่างยั่งยืน และยังเป็น การขับเคลื่อนแผนงานโครงการภายใต้กรอบความร่วมมือ AFoCO ให้มี การจัดการทรัพยากรดิน การจัดการทรัพยากรน้ำ และการจัดการทรัพยากร ป่าไม้อย่างยั่งยืนได้อย่างมีประสิทธิภาพภายใต้กรอบนโยบาย (Sustainable land management : SLM) และการส่งเสริมการใช้ (Forest Landscape Restoration : FLR) ผสมกับการเกษตรและวนเกษตร และเป็นข้อตกลง ในระดับท้องถิ่นที่ได้รับการรับรองโดยหน่วยงานท้องถิ่น โดยมีมาตรการ การใช้ที่ดินร่วมกับการอนุรักษ์ทรัพยากรธรรมชาติในชุมชน ในเขตพื้นที่ โครงการจัดที่ดินทำกินให้ชุมชนตามนโยบายรัฐบาล (คทช.) ให้มีความ เป็นอยู่ที่ดีขึ้น มีการใช้ทรัพยากรอย่างเหมาะสม สามารถลดปัญหาโลกร้อน และแก้ไขปัญหาความเสื่อมโทรมของที่ดินได้ เกษตรกรมีความตระหนักรู้ ในการอนุรักษ์ทรัพยากรธรรมชาติอย่างถ่องแท้และยั่งยืนมากขึ้น



2. วัตถุประสงค์

2.1 เพื่อจัดการทรัพยากรดิน น้ำ และป่าไม้ได้อย่างมีประสิทธิภาพ และยั่งยืนภายใต้กรอบนโยบาย (Sustainable land management : SLM) และการส่งเสริมการใช้ (Forest Landscape Restoration : FLR) ผสมกับการเกษตรและวนเกษตร

2.2 เพื่อพัฒนาพื้นที่ต้นแบบการบริหารจัดการที่ดินและป่าไม้ อย่างยั่งยืน ในระดับท้องถิ่นเพื่อตอบสนองต่อเป้าหมายความสมดุลของการจัดการทรัพยากรที่ดินระดับประเทศ (National Land Degradation Neutrality : LDN)

2.3 เพื่อลดการปล่อยก๊าซเรือนกระจกจากภาคเกษตรกรรม และภาคป่าไม้

2.4 เพื่อจัดทำแผนการใช้ที่ดิน ในภาคเกษตรกรรมและมีการพัฒนา รูปแบบการใช้ที่ดินอย่างเหมาะสมให้สามารถหยุดยั้งการเสื่อมโทรมของที่ดิน

3. ประโยชน์ที่คาดว่าจะได้รับ

3.1 เกษตรกรมีการแก้ไขปัญหาดินที่เสื่อมโทรมด้วยรูปแบบการใช้ที่ดินที่เหมาะสม ร่วมกับการฟื้นฟูภูมิทัศน์ป่าไม้

3.2 เกษตรกรมีมาตรการการใช้ที่ดินร่วมกับการอนุรักษ์ทรัพยากรธรรมชาติในชุมชน

3.3 ชุมชนมีความเป็นอยู่ที่ดีขึ้น มีการใช้ทรัพยากรอย่างเหมาะสม สามารถลดปัญหาโลกร้อน และแก้ไขปัญหาดินเสื่อมโทรมของที่ดินได้

3.4 เกษตรกรมีความตระหนักรู้ในการอนุรักษ์ทรัพยากรธรรมชาติอย่างถ่องแท้มากขึ้น





4. สถานที่และพื้นที่ดำเนินการ

ตำบลป่าแลวหลวง ตั้งอยู่ในเขตอำเภอสันติสุข จังหวัดน่าน มีพื้นที่ที่อยู่ในเขตปกครองจำนวน 66,237.5 ไร่ แบ่งเป็น 10 หมู่บ้าน มีประชากรทั้งสิ้น 4,485 คน ส่วนใหญ่เป็นชนเผ่าไทยลื้อ อาศัยและทำกินอยู่ในเขตที่อยู่อาศัย และบางส่วนอยู่ในเขตป่า ครอบคลุมพื้นที่ 65,625 ไร่ พื้นที่ร้อยละ 85 เป็นภูเขาสูงชัน มีความสูงประมาณ 600-1,200 เมตรเหนือระดับน้ำทะเล ในช่วง 15 ปีที่ผ่านมา การเกษตรบริเวณพื้นที่ลุ่มต่ำใกล้ภูเขาสูง



ได้ถูกปรับเปลี่ยนเป็นการปลูกพืชเชิงเดี่ยว ได้แก่ ข้าวโพด และยางพารา และมีการบุกรุกพื้นที่ป่า ซึ่งการเปลี่ยนแปลงสภาพการใช้ที่ดินดังกล่าว ทำให้ปัญหาดินถล่ม น้ำท่วมฉับพลัน และภัยแล้งทวีความรุนแรงขึ้น ส่งผลให้เกิดความสูญเสียทางเศรษฐกิจ และกระทบต่อชีวิตความเป็นอยู่ของคนในชุมชน การตัดไม้ทำลายป่าที่เกิดขึ้นอย่างต่อเนื่อง ทำให้เกิดการกร่อนของหน้าดิน และปัญหาดินเสื่อมโทรม ส่งผลต่อการสูญเสียความหลากหลายทางชีวภาพและระบบนิเวศบริการ กระทบต่อความมั่นคงของคุณภาพชีวิตของประชากร ที่ผ่านมามีโครงการพัฒนาเพื่อการฟื้นฟูป่าไม้ที่เข้าไปลงทุนในพื้นที่มากมาย ปัจจัยสำคัญที่ส่งผลต่อความสำเร็จ คือการต้องมีแผนฟื้นฟูระยะยาว รวมทั้งการติดตามและประเมินผลในระดับพื้นที่ ที่เน้นการมีส่วนร่วมของทุกภาคส่วน และการฟื้นฟูที่ดินและป่าไม้ ตามแผนกลยุทธ์การฟื้นฟูภูมิทัศน์ป่าไม้ (Forest Landscape Restoration : FLR) ตลอดจนการสร้างความตระหนักรู้ในเรื่องการจัดการดินอย่างยั่งยืนให้แก่เจ้าหน้าที่และคนในชุมชน เพื่อยกระดับปริมาณผลผลิตและคุณภาพชีวิต

รัฐบาลไทยได้มีการพัฒนาและดำเนินโครงการ “ป่าแลวหลวงโมเดล” ตามแผนฟื้นฟูพื้นที่เสื่อมโทรมในอำเภอสันติสุขภายใต้โครงการ “น่านโมเดล” โดยบูรณาการการมีส่วนร่วมจากทุกภาคส่วน ได้แก่ ภาครัฐ สถาบันวิจัย

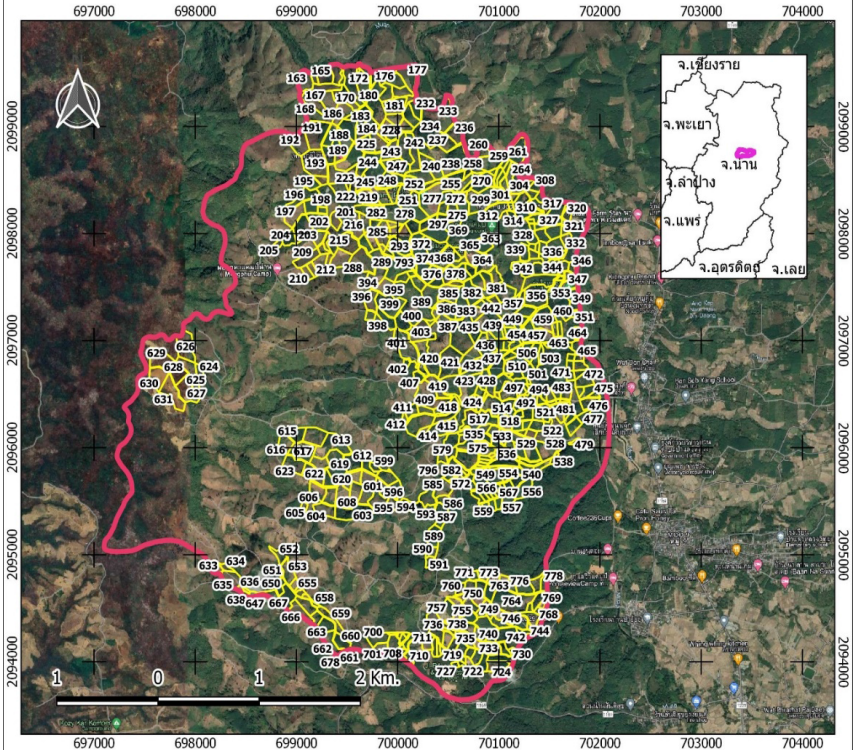


ภาคเอกชน ชุมชน และภาคประชาสังคม ซึ่งได้มีการทุ่มเม็ดเงินเพื่อปลูกป่าทดแทนในช่วง 10 ปีที่ผ่านมากิจกรรมภายใต้โครงการป่าแลวหลวงโมเดล ประกอบด้วย การกำหนดเขตการใช้ที่ดินและการกำหนดแผนฟื้นฟูของแต่ละเขตพื้นที่โดยกรมป่าไม้ ซึ่งประกอบด้วย 1) เขตป่าธรรมชาติ 2) เขตป่าฟื้นฟู 3) เขตชั้นคุณภาพลุ่มน้ำที่ 1 และ 2 ที่ถูกบุกรุก และ 4) เขตชั้นคุณภาพลุ่มน้ำที่ 3, 4 และ 5 ที่ถูกบุกรุก อย่างไรก็ตาม เนื่องจากพื้นที่เสื่อมโทรมมีบริเวณกว้าง การฟื้นฟูให้สามารถใช้ประโยชน์ได้ต้องอาศัยเงินลงทุนระยะยาว รวมทั้งต้องได้รับความร่วมมือจากทุกภาคส่วนที่เกี่ยวข้อง และต้องมีแผนการติดตามที่มีประสิทธิภาพ ปัจจุบัน การมีส่วนร่วมของประชากรในชุมชนในการฟื้นฟูสภาพป่ายังอยู่ในวงจำกัด เช่น ในโครงการปลูกป่าทดแทน ชุมชนมีส่วนร่วมเฉพาะในกระบวนการเตรียมพื้นที่ และปลูกเท่านั้น เป็นต้น ซึ่งแท้จริงแล้ว จำเป็นต้องส่งเสริมการมีส่วนร่วมในทุกกระบวนการ ทั้งการฟื้นฟู ภูมิทัศน์ป่าไม้ (FLR) การกำหนดวิถีทางการฟื้นฟูต่างๆ และกิจกรรมสอดแทรก Restoration Opportunities Assessment Methodology (ROAM) และการติดตามประเมินผล รวมทั้งต้องมีการพัฒนาศักยภาพของคนในชุมชนให้สามารถปรับตัวกับทางเลือกวิถีชีวิตแบบใหม่ที่สอดคล้องกับสภาพแวดล้อม และกระบวนการฟื้นฟูที่ร่วมกันกำหนดขึ้นด้วย



แปลง คทข. โครงการ Improving local community's livelihoods and engagement in sustainable forest and land management in Thailand through Forest Landscape Restoration

ตำบลป่าเลาหลวง อำเภอสันติสุข จังหวัดน่าน



สัญลักษณ์
▭ ข้อเขต_AFoCO ▭ targetAfoCO_new

Google Hybrid Maps



กรมวิเคราะห์สภาพการใช้ที่ดิน
 กองนโยบายและแผนการใช้ที่ดิน
 กรมพัฒนาที่ดิน

แปลง คทข. โครงการ AfoCO ตำบลป่าเลาหลวง อำเภอสันติสุข จังหวัดน่าน



CESRA
ศูนย์ความเป็นเลิศด้านการวิจัยดินแห่งภูมิภาคเอเชีย
CENTER OF EXCELLENCE FOR SOIL RESEARCH IN ASIA

**The Improving Local
Community's Livelihoods and
Engagement in Sustainable Forest
and Land Management in Thailand
through Forest Landscape
Restoration**

I. Introduction

The project of improving local community's livelihoods and engagement in sustainable forest and land management in Thailand through Forest Landscape Restoration (FLR) in Pa Laew Luang Sub District San Ti Sook District Nan Province is cooperated by Land Development Department (LDD), Center of Excellence for Soil Research in Asia (CESRA), The International Union for Conservation of Nature (IUCN) and Royal Forest Department (RFD). The main issue is to integrate their work plans related on sustainable forest and land management and ensured collaboration among different sectors. There explain on the benefit of the sustainable forest and land management through Forest Landscape Restoration (FLR) to enhance the livelihoods of the community under the support of Asian Forest Cooperation



Organization (AFoCO). The achievement of the project needs the collaboration from the local organization to keep balance between develop agricultural area and conserve the plenty community forest. Communities are able to create and increase their household income along with sustainable development and conservation of natural resource.

The project will develop Sustainable Land Management (SLM) interventions addressing land and ecosystem restoration within identified demonstration sites considered as ‘hotspots’ or mostly affected by land degradation, loss of biodiversity and impacts of climate change in Thailand. The SLM interventions entails scaling up and mainstreaming climate smart and innovative SLM practices/ forest management practices and technologies that will be identified by farmers and land users at the landscape areas. Also the project will increase the awareness of stakeholders and facilitate engagement of local farmers, land users and





stakeholders at the local landscape levels to improve understanding of land degradation, integrated forest management and impacts of climate change in Thailand, changes in biodiversity, productivity, effective provision of ecosystem services and sustainable land management practices that can be scaled up.

In order to operate the project under the AFoCO cooperation framework efficiently according to the project plan, the mentioned project plan includes land use planning activities in degraded areas. There are measures to solve the problem in line with resource conservation, land management, and sustainable forest landscape restoration. The project plan is also driven under the AFoCO cooperation framework to include managing land, water resource and forest resources sustainably and effectively under the policy framework “ Sustainable land management: SLM” and promotion of use “Forest Landscape Restoration: FLR” mixed with agriculture and agroforestry. This is an agreement at the local level that is certified by local authorities with measures to use land in conjunction with conservation of natural resources in the community, in the project area where arable land is allocated for communities in accordance with the government policy (National Land Policy Board) for people to have a better quality of life and use resources appropriately. They can reduce global warming problems and solve the problem of land degradation. Farmers are more aware of the conservation of natural resources in a thorough and sustainable manner.



II. Objectives

2.1 to explain the work plan for enhancing community livelihood by sustainable forest and land management through Forest Landscape Restoration (FLR) under the local organization collaboration.

2.2 to find out the best practice model of sustainable forest and land management from the local level and response to National Land Degradation Neutrality (LDN) to reduce greenhouse gas from agriculture and forestry sector.

2.3 To reduce greenhouse gas emissions from the agriculture and forestry sectors

2.4 To prepare a land use plan in the agricultural sectors and develop appropriate land use patterns to halt land degradation

III. Expected Benefits

- 1) Farmers have solved the problem of degraded land with appropriate land use patterns together with the restoration of the forest landscape
- 2) Farmers have measures to use land in conjunction with conservation of natural resources in the community.
- 3) The community has better living conditions with proper use of resources, can reduce global warming problems and solve the problem of land degradation.
- 4) Farmers are more fully aware of conservation of natural resources.





IV. Location and Site Characterization

Pa Laew Luang Sub-district locates in Santisook District, Nan province in the areas of 10,598 hectares in the political boundary of the sub-district. It consists of ten communities, which home to 4,485 people living in 10 communities in the areas of around 10,500 hectares including residential areas in the political boundary and natural forests inside and beyond the borders. Most of the people living in this area is hill tribe people (Lue ethnic group). 85% of the



landscape is high and steep mountain, which is about 600-1200-meter above the sea level. In the past 15 years, lowland areas nearby the steep mountain have been converted to monoculture plantation for maize and rubber trees and encroach further to higher mountain areas. Land use conversion causes landslides, flash flood and drought, which cause economic and livelihood loss severely in each year. Ongoing deforestation in this area causes soil erosion, unhealthy land, loss of biodiversity and malfunction of ecosystem services, which eventually affect the livelihood security of local community members. Although, there are several investment projects on reforestation, it is important to have a long-term strategic restoration, monitoring and evaluation collectively designed at the sub-district level in collaboration with all related stakeholders. There is a need to restore the land and forests in the target areas based on the FLR strategic plan, as well as raising awareness on sustainable land management for local people and local authorities for better land productivity and livelihood.

Thai government developed and implement the restoration plan of the degraded areas in Santisook district titled “Laew Luang Model” as a part of the umbrella project titled “Nan Model”, which

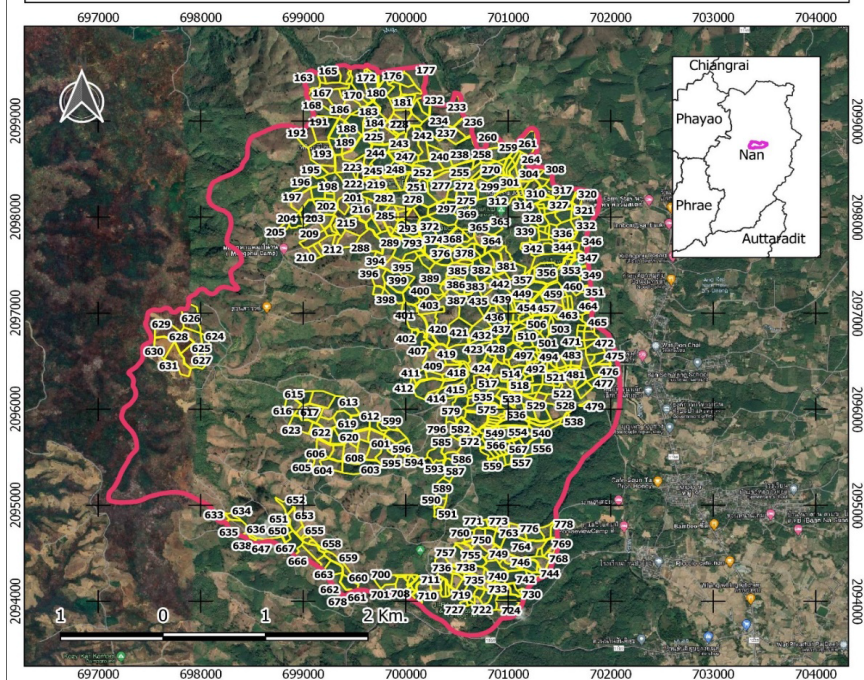


has jointly designed and invested by different stakeholders. There are several non-profit organizations, research institutions, private sectors, local authorities and the government agencies invested in forest replantation in the past ten years. Laew Luang Model consists of land zonation and strategic plan to restore each zone designed by RFD. The designated zones consist of 1) natural forests, 2) re-claimed forestlands, 3) the encroached 1st and 2nd classification of watershed, and 4) the encroached 3rd, 4th and 5th classification of watershed. However, the degraded areas are very large and require consistent efforts and investment in a long term from all related holders based on the strategic restoration plan. The comprehensive monitoring plan for the restored areas is needed. Local people engaged in the replantation activities by planting and preparing the areas only. There is a need to apply the participatory process of Forest Landscape Restoration (FLR), the Restoration Opportunities Assessment Methodology (ROAM), and participatory monitoring and evaluation plan in the restored areas in this sub-district. In addition, capacity building approaches for socioeconomic livelihood alternatives based on their biodiversity capitals and forest restoration methodologies to these communities are needed as well.



Target areas in Improving local community's livelihoods and engagement in sustainable forest and land management in Thailand through Forest Landscape Restoration Project

Pa Laew Luang sub-district, Santisuk district, Nan province.



- Legend**
- AFoCO Boundary
 - Target_AFoCO

Google Hybrid Maps



Land Use Analysis Section
Land Development Department
January 2024

Target areas in the AFoCO project, Pa Laew Luang sub-district, Santisuk district, Nan province